

DESARROLLA

DAKOTA  
DESARROLLOS INMOBILIARIOS



COMERCIALIZA

DAKOTA  
DESARROLLOS INMOBILIARIOS



NOBŪ  
HOUSING

WWW.NOBUHOUSING.COM

Las imágenes y datos contenidos en este folleto han sido realizados con propósitos simplemente artísticos y genéricamente descriptivos. Por lo tanto, ello no significa que tales descripciones e imágenes impliquen garantía o promesa alguna, expresa o tácita, de que las características, servicios o instalaciones respectivas serán efectivamente construidas o estarán disponibles. El desarrollista se reserva el derecho de introducir modificaciones, revisiones o supresiones de cualquier tipo a su solo criterio y sin aviso previo. Toda modificación, sea de diseño, de superficies o de construcción, está sujeta a la autorización previa de los organismos públicos que corresponda.

# NOBŪ

HOUSING

ESCAPARTE A NINGÚN LADO,  
PORQUE NO HACE FALTA, YA ESTÁS  
DONDE QUERÉS ESTAR.



*Nobú Housing se emplaza en el ejido de la ciudad de Córdoba,  
dentro de la Urbanización Docta.  
El complejo posee una imponente vista de las sierras de Córdoba,  
con diversos formatos de departamentos y casas, pensados para la  
vida que querés empezar a vivir muy pronto.*

**Nobu Housing**  
Donde querés estar





## PISCINA CON SOLARIUM

*Disfrutar la pileta no es sólo un clásico del verano para vos y tu familia. También es el punto de encuentro para relajarte y sentir la paz del lugar.*



## UN LUGAR QUE POTENCIA TUS REUNIONES

*El complejo cuenta con 2 SUM con asadores y amplios espacios verdes. La imponente vista y los amenities de cada espacio convierten un evento en recuerdos únicos e imborrables.*



## CENTRO COMERCIAL

*Espacios con diversas opciones comerciales y gastronómicas para encontrar lo que necesitás a muy pocos pasos.*



## PROYECTO DEPARTAMENTOS Y CASAS

*Desarrollado con un diseño exclusivo y moderno. Espacios verdes con plaza de juegos para niños. 40 casas y un edificio con 26 departamentos, 300 metros de locales comerciales y cocheras subterráneas. El complejo cuenta con 2 SUM con asadores, piscina, solárium y espacios verdes. Ingreso de jerarquía controlado, sistema CCTV y vigilancia las 24 hs. 7300 m<sup>2</sup> cubiertos y 4500 m<sup>2</sup> de espacios verdes colindantes. Situado sobre un terreno de 9.050 m<sup>2</sup>*

### Calidad Constructiva

- CONSTRUCCIÓN TRADICIONAL CON MATERIALES DE PRIMERA CALIDAD.
- DISEÑO EXCLUSIVO Y MODERNO PENSADO EN CADA DETALLE.
- PISOS DE PORCELANATO.
- CALDERA DUAL.
- ABERTURAS DE ALUMINIO CON DOBLE VIDRIO HERMÉTICO (DVH).
- PISOS DE MADERA EN DORMITORIOS.
- PREINSTALACIÓN PARA AIRE ACONDICIONADO.
- COCHERA PARA DOS AUTOS EN CASAS.
- COCHERAS SUBTERRÁNEAS EN EDIFICIO.
- ASADOR/QUINCHO EN CADA UNIDAD.
- INSTALACIÓN PARA CALEFACCIÓN POR RADIADORES.
- INSTALACIÓN PARA ALARMA.
- FIBRA ÓPTICA.
- GAS NATURAL.

### Amenities

- 2 S.U.M. CON ASADORES.
- PILETA CON SOLARIUM.
- ESPACIOS VERDES CON JUEGOS PARA NIÑOS.
- CENTRO COMERCIAL.



## PROYECTO CASAS

*El confort de una casa y la tranquilidad de las sierras, eso es lo que vas a sentir en Nobú Housing. El complejo posee 16 casas de 2 dormitorios, 2 baños, cocina, living y cochera doble. También cuenta con 24 casas de 3 dormitorios, 2 ó 3 baños (uno en suite), cocina, living y cochera doble.*

### CASAS Total 40 unidades

16 casas de 2 Dormitorios

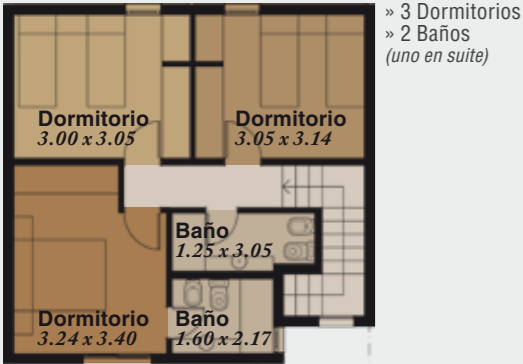
24 casas de 3 Dormitorios



A

Sup. Lote: 122 m<sup>2</sup>  
Sup. Cubierta: 118 m<sup>2</sup>  
Sup. Cochera: 24 m<sup>2</sup>  
Sup. Total: 142 m<sup>2</sup>

Planta Alta



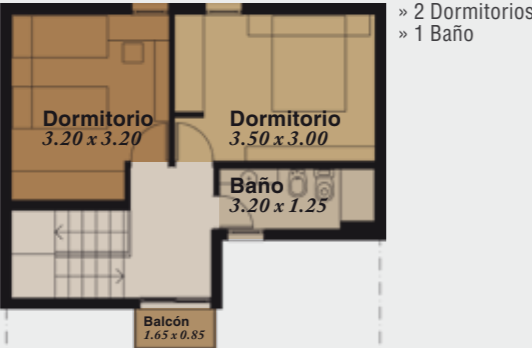
Planta Baja



B

Sup. Lote: 123 m<sup>2</sup>  
Sup. Cubierta: 95 m<sup>2</sup>  
Sup. Cochera: 24 m<sup>2</sup>  
Sup. Total: 119 m<sup>2</sup>

Planta Alta



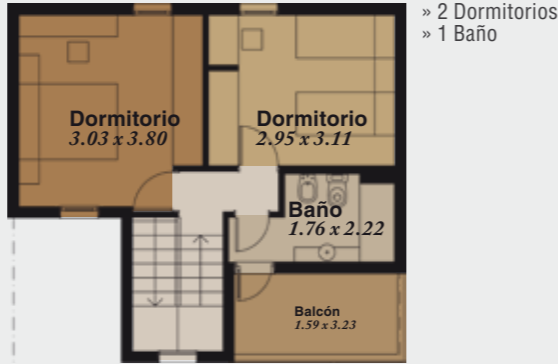
Planta Baja



C

Sup. Lote: 125 m<sup>2</sup>  
Sup. Cubierta: 99 m<sup>2</sup>  
Sup. Cochera: 26 m<sup>2</sup>  
Sup. Total: 125 m<sup>2</sup>

Planta Alta



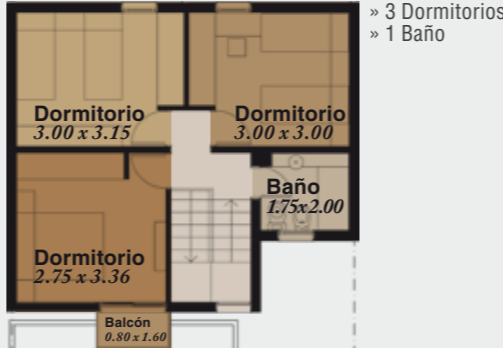
Planta Baja



D

Sup. Lote: 122 m<sup>2</sup>  
Sup. Cubierta: 110 m<sup>2</sup>  
Sup. Cochera: 24 m<sup>2</sup>  
Sup. Total: 134 m<sup>2</sup>

Planta Alta



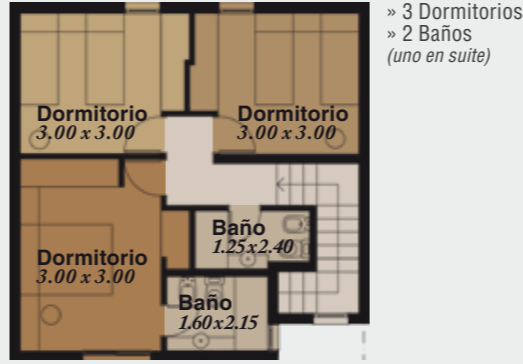
Planta Baja



E

Sup. Lote: 122 m<sup>2</sup>  
Sup. Cubierta: 115 m<sup>2</sup>  
Sup. Cochera: 26 m<sup>2</sup>  
Sup. Total: 141 m<sup>2</sup>

Planta Alta



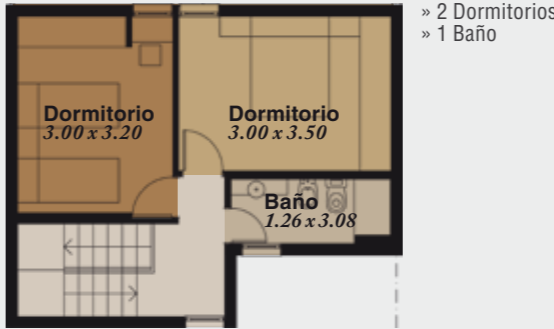
Planta Baja



F

Sup. Lote: 120 m<sup>2</sup>  
Sup. Cubierta: 93 m<sup>2</sup>  
Sup. Cochera: 24 m<sup>2</sup>  
Sup. Total: 117 m<sup>2</sup>

Planta Alta



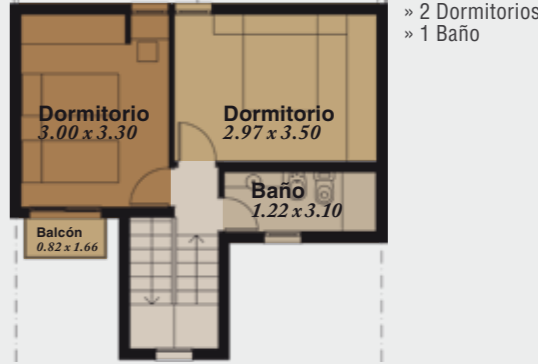
Planta Baja



G

Sup. Lote: 122 m<sup>2</sup>  
Sup. Cubierta: 89 m<sup>2</sup>  
Sup. Cochera: 24 m<sup>2</sup>  
Sup. Total: 113 m<sup>2</sup>

Planta Alta



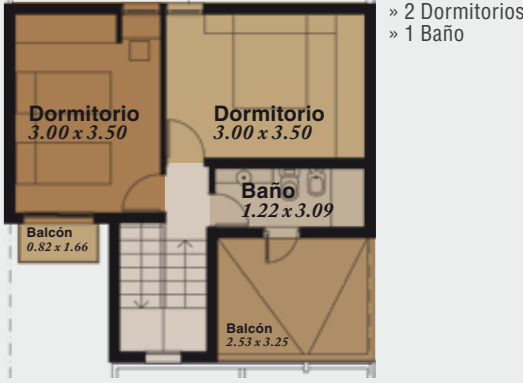
Planta Baja



H

Sup. Lote: 123 m<sup>2</sup>  
Sup. Cubierta: 100 m<sup>2</sup>  
Sup. Cochera: 24 m<sup>2</sup>  
Sup. Total: 124 m<sup>2</sup>

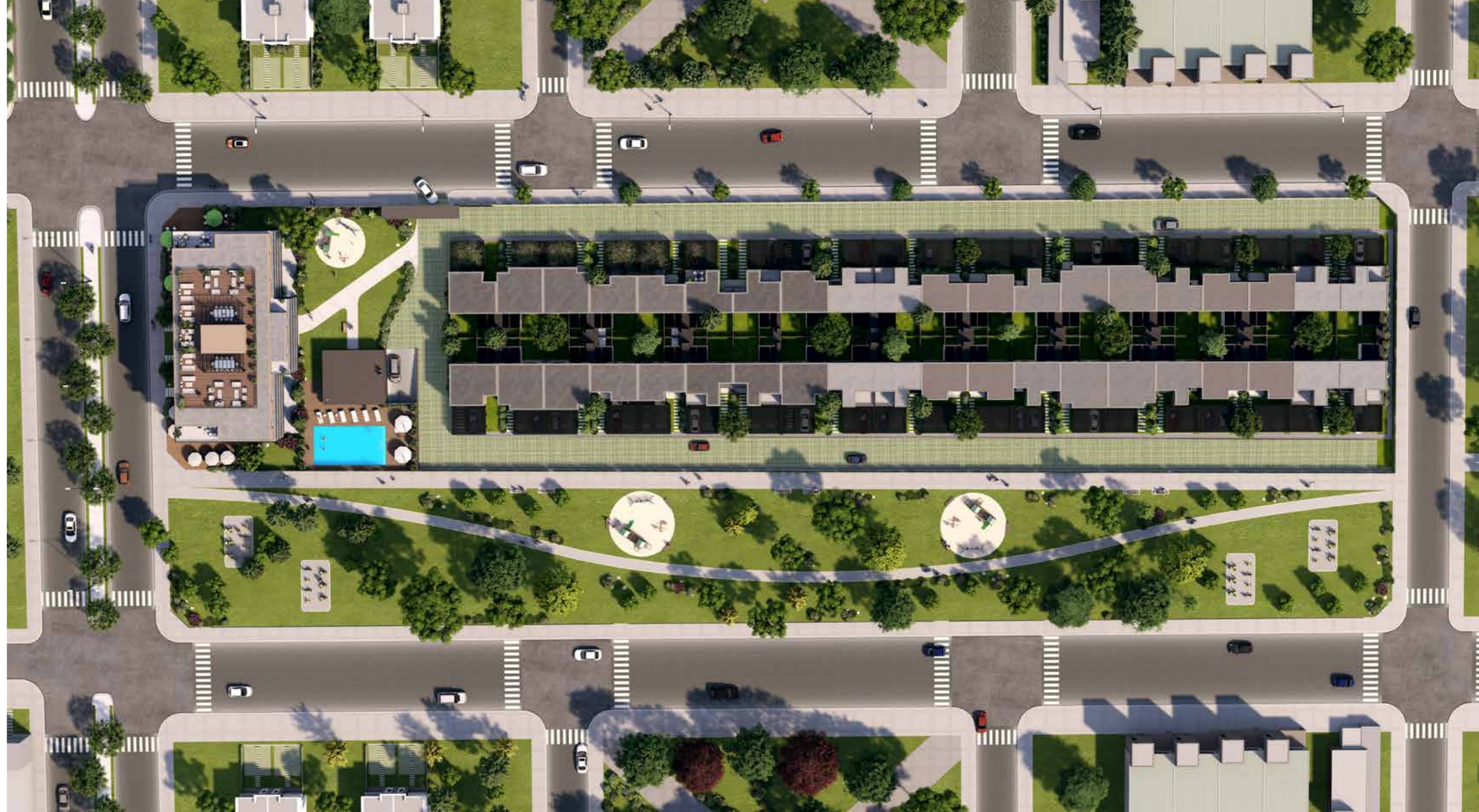
Planta Alta



Planta Baja



**DONDE  
QUERÉS  
ESTAR.**





## PROYECTO DEPARTAMENTOS

*Mirar el sol caer en las sierras desde uno de los amplios balcones de tu próximo departamento es apenas un detalle de lo que vas a vivir en Nobú Housing.*

*Elegí uno de los exclusivos 26 departamentos de 1, 2 y 3 dormitorios, todos con 2 baños, patio o balcón con asador y cochera subterránea.*



PLANTA BAJA

D

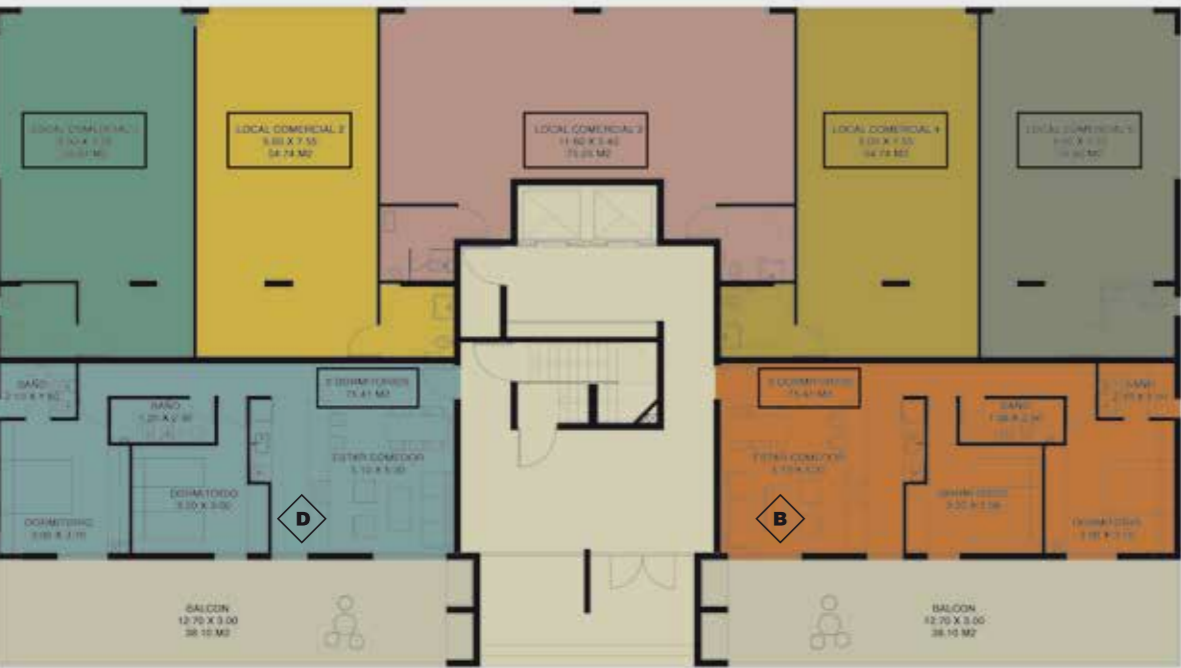
Superficie Total:  
113,50 m²

B

Superficie Total:  
113,50 m²

LOCAL

Superficie Total:  
300 m²



2 dormitorios  
2 baños  
*(uno en suite)*  
patio - asador

2 dormitorios  
2 baños  
*(uno en suite)*  
patio - asador

1ER, 2DO Y 3ER PISO

A - B - D - E

Superficie Total:  
93,38 m²

C

Superficie Total:  
104,11 m²

F

Superficie Total:  
79,50 m²



2 dormitorios  
2 baños  
*(uno en suite)*  
balcón

2 dormitorios  
2 baños  
*(uno en suite)*  
balcón

2 dormitorios  
2 baños  
*(uno en suite)*  
balcón

4TO PISO

A - F

Superficie Total:  
133,23 m²

C - D

Superficie Total:  
52,57 m²

B - E

Superficie Total:  
93,40 m²



3 dormitorios  
2 baños  
Amplio balcón

1 dormitorio  
2 baños  
balcón con asador

2 dormitorios  
2 baños  
*(uno en suite)*  
balcón con asador

## DISEÑA MORINI ARQUITECTOS

*Morini Arquitectos es un estudio que cuenta con la experiencia de haber proyectado y ejecutado más de un millón de metros cuadrados de obras de diferentes tipologías, escalas, complejidades, y además con la capacidad de innovar permanentemente en la resolución personalizada de cada proyecto para obtener la excelencia del diseño.*

## OBRAS

- Centro Cívico de Córdoba
- Museo de Bellas Artes Evita - Palacio Ferreyra
- Museo Provincial de Bellas Artes Emilio Caraffa
- Tribunales II
- Sheraton Córdoba Hotel
- Nuevocentro Shopping



## UBICACIÓN

*Nobú Housing está ubicado dentro de la ciudad de Córdoba, como parte de la primera etapa de Docta.*  
*Su ingreso principal es por Autopista Córdoba – Carlos Paz, antes del peaje. Un lugar estratégico que permite disfrutar de la ciudad y las sierras sin comprometer el desarrollo de la vida cotidiana.*  
*Muy pronto se podrá ingresar por Av. Circunvalación.*

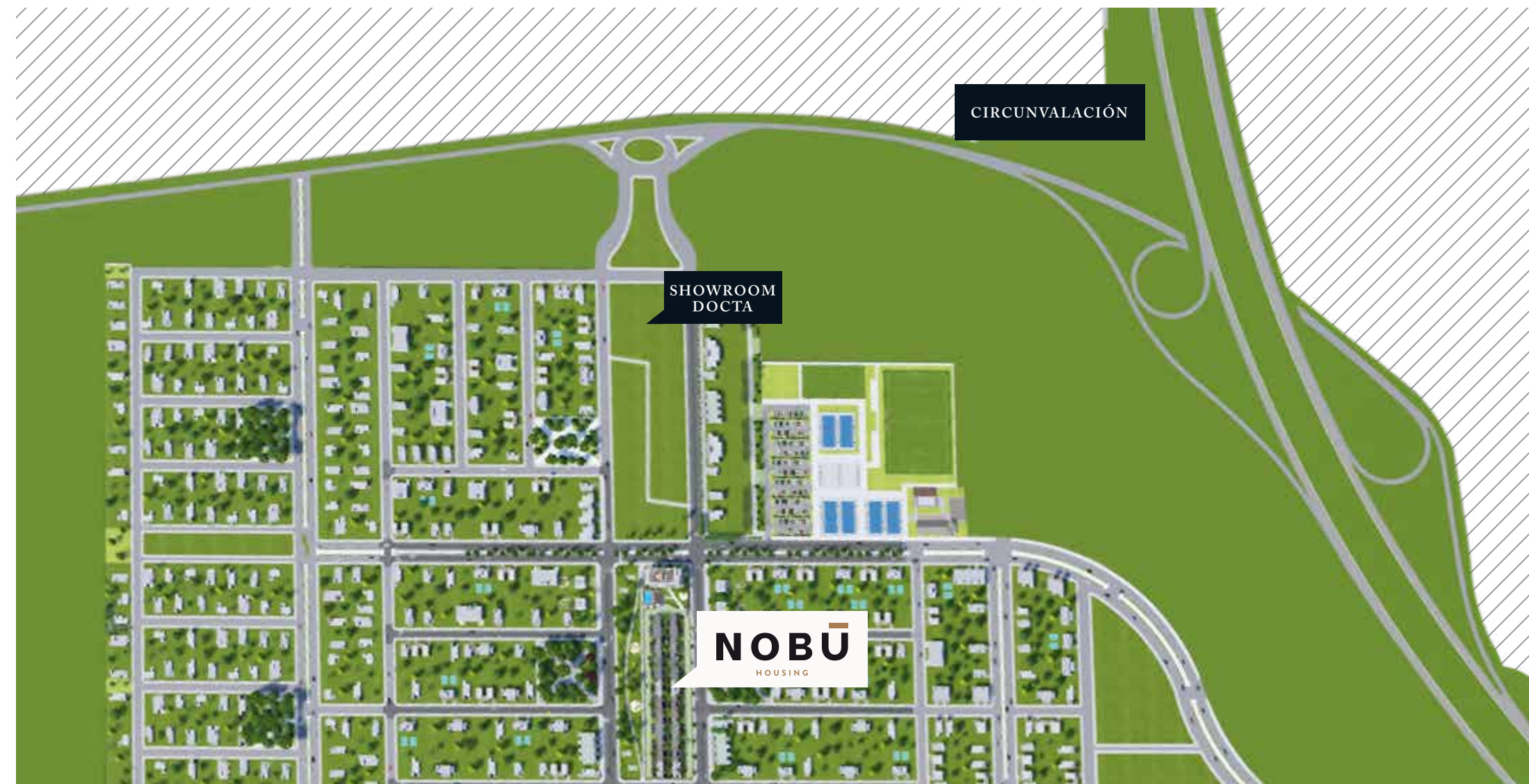
## SOBRE ANILLO DE CIRCUNVALACIÓN:

- A 2 minutos de Autopista Córdoba – Carlos Paz
- A 5 minuto del Tropezón
- A 10 minutos del Estadio Mario A. Kempes
- A 15 minutos del centro de Córdoba
- A 15 minutos de la Mujer Urbana
- A 15 minutos de la Autopista Córdoba – Rosario





ETAPA 1



**NOBŪ**  
HOUSING

ESCAPARTE A NINGÚN LADO,  
PORQUE NO HACE FALTA, YA ESTÁS  
DONDE QUERÉS ESTAR.